

JP2H58916 A1A2

Jire ロズリオ



産乳成分 第4位	乳代効果 第10位
P量 第3位	P% 第8位

NLBC ジェステイ ロズリオ  
NLBC JESTY ROSOLIO  
個体識別番号1404065985  
H30.7.4生  
福島県(独)家畜改良センター 繁殖

J-Sireから在群能力に長けたJC スター息牛!

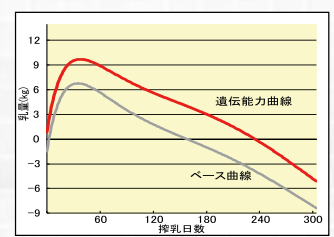
- ★乳量・乳成分のスペシャリスト!
- ★中程度のサイズで機能的な体型は生涯生産性に貢献!
- ★相性の良い交配：モーグル系、ブツケム系、スーダン系等の娘牛

グリーンエンジェル ラークレスト JC スター ET  
コインファームス ジェイシー CRI ET  
ラークレスト カラマリ ET VG-85  
WHG ロジーヌ マントル プロディ ET GP-84  
2.00才 2X 305 M12.246 F593 4.8% P447 3.7% SNF1.129 9.2%  
ブライスホーム プロディ ET  
ジェントン M-O-M サバネ ET EX-90  
ロングラングス オーマン オーマン ET VG-85-GM-EXTRA  
ジェントン ボルトン ローイーナ ET VG-87

2024-08

GNTP +3,124 84%R

長命連産効果 +55,845円 乳代効果 +144,406円



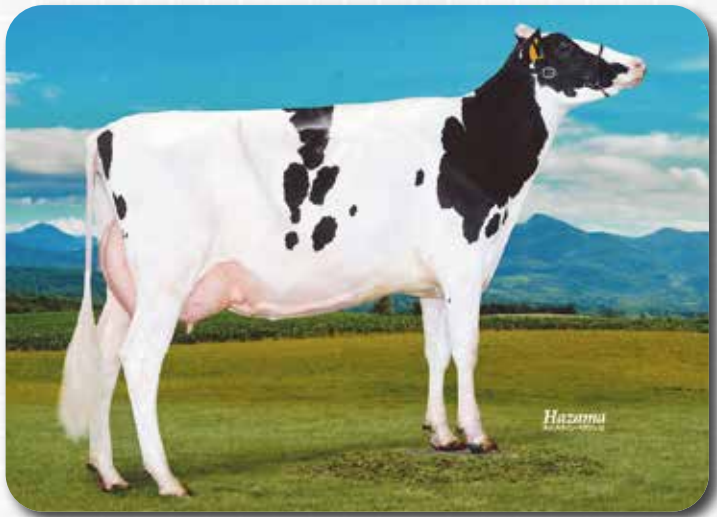
産乳成分	+414	乳房指数	0.33
耐久性成分	+63	大きさ指数	-0.10
疾病繁殖成分	-91	繁殖性指数	-1.69

GEBV

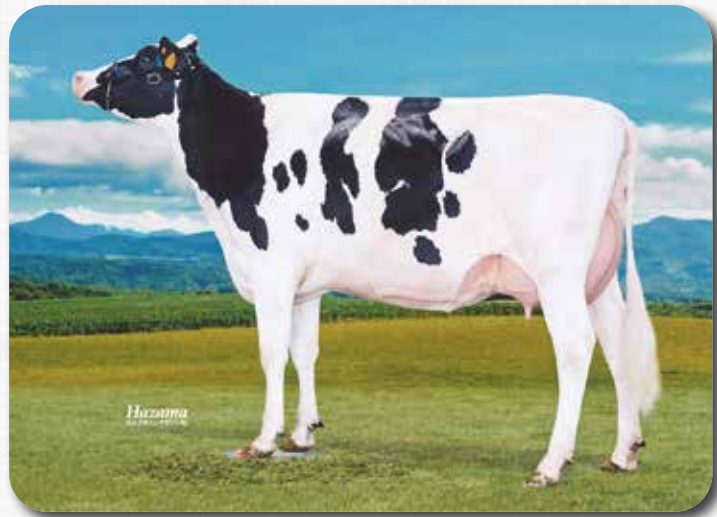
32牛群 42頭 89%R	28牛群 37頭 79%R	産子難産率 5% 56%R
M +1,113	決定得点 +0.19	娘牛難産率 5% 36%R
F +68 +0.22%	体貌と骨格 +0.22	産子死産率 4% 43%R
SNF +117 +0.20%	肢蹄 +0.23	娘牛死産率 1% 44%R
P +60 +0.22%	乳用強健性 +0.19	未経産娘牛受胎率 55% 44%R
	乳器 +0.16	初産娘牛受胎率 35% 48%R
気質 101 搾乳性 99	在群能力 1.00 63%R	空胎日数 148日 55%R
泌乳持続性 +0.45 82%R	体細胞スコア 1.97	暑熱耐性 -0.25 38%R

形質	-2	-1	0	1	2	SBV
高さ						0.76
胸の幅						0.64
体の深さ						0.58
肋の構造						0.63
B C S						3.68
尻の角度						0.03
坐骨の幅						0.49
後肢側望						2.45
後肢後望						0.71
蹄の角度						0.99
前乳房の付着						0.66
後乳房の高さ						0.15
後乳房の幅						0.21
乳房の懸垂						1.21
乳房の深さ						0.57
乳房の傾斜						1.04
前乳頭の配置						0.61
後乳頭の配置						0.95
前乳頭の長さ						0.83
体貌と骨格						0.34
肢蹄						0.67
乳用強健性						0.34
乳器						0.30
決定得点						0.40

娘牛表型平均 M12,205 F489 4.02% SNF1.070 8.77% P414 3.40% T79.1



娘：BRF ロズリオ フルーティ フタゴ  
R2.9.22生 母の父：マツカチエン 美瑛町(株)ベイリッチランドファーム 所有



娘：BRF ロズリオ フルート フタゴ  
R2.9.22生 母の父：マツカチエン 美瑛町(株)ベイリッチランドファーム 所有