

JP4H58800 A1A2

バンビーナ

T-X(性選別)JP4H58800X



グリーンスター バンビーナ ET
GREENSTAR BAMBINA ET
個体識別番号1567708286
H30.03.04生
標津町 郷野一己氏 繁殖

疾病繁殖成分	第11位	長命連産効果	第7位
繁殖指数	第5位	乳量	第11位
空胎日数	第11位	在群能力	第13位

高い在群能力&優れた繁殖性

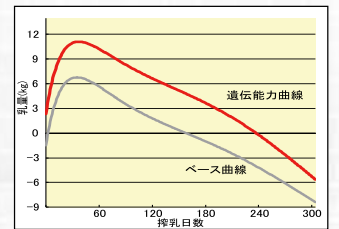
- ★高い泌乳能力
- ★著名な“バービー”ファミリー
- ★相性の良い交配：モーグル系、スーダン系、スピリッツ、シータ等の娘牛

ユツカー スーパーサイアー ジョスーパー ET
シーガルベイ スーパーサイアー ET EX-90-SP
ユツカー ビーコン ジョイフリー ET EX-90
グリーンスター SDV クランチ プライシャ ET EX-90
4.00才 2X 305 M11,369 F467 4.1% P397 3.5% SNF1,016 8.9%
ハンマークリーク フレッド クランチ ET VG-85
サンディバレー SHMK プライシャ ET VG-86
3.03才 2X 365 M17,559 F705 4.0% P607 3.5%
レディスマナー PL シヤムロツク ET EX-90
サンディバレー マノ プライダン ET VG-88

2024-08

GNTP +2,920 85%R

長命連産効果 +104,229円 乳代効果 +134,558円



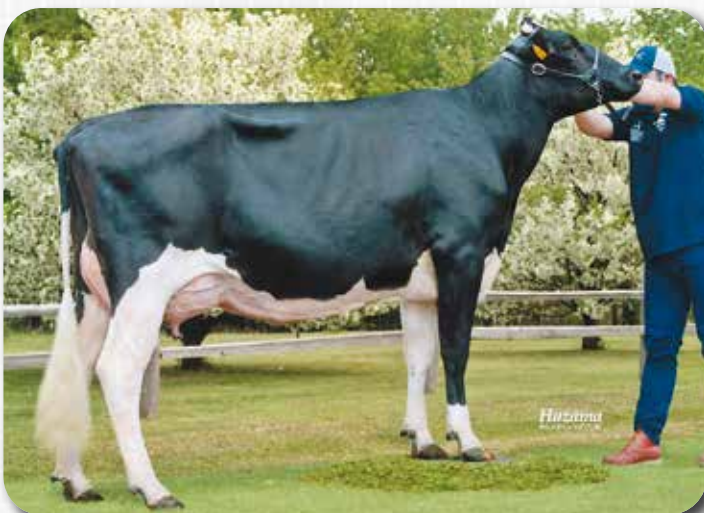
産乳成分	+268	乳房指数	0.80
耐久性成分	+102	大きさ指数	-0.63
疾病繁殖成分	+59	繁殖性指数	0.68

GEBV

36牛群 46頭 90%R	27牛群 33頭 78%R	産子難産率 6% 52%R
M +1,190	決定得点 +0.09	娘牛難産率 6% 38%R
F +46 +0.03%	体貌と骨格 -0.61	産子死産率 5% 42%R
SNF +101 -0.04%	肢蹄 -0.40	娘牛死産率 3% 46%R
P +38 +0.00%	乳用強健性 -0.87	未経産娘牛受胎率 61% 45%R
	乳器 +0.83	初産娘牛受胎率 47% 50%R
気質 101 搾乳性 98	在群能力 1.82 65%R	空胎日数 128日 57%R
泌乳持続性 +0.03 83%R	体細胞スコア 1.87	暑熱耐性 -1.44 39%R

形質	-2	-1	0	1	2	SBV
高さ	低い				高い	0.16
胸の幅	狭い				広い	0.23
体の深さ	浅い				深い	1.51
肋の構造	欠く				豊富	2.21
B C S	痩せ		+0.4		肥え	2.93
尻の角度	坐骨高		+0.5		坐骨低	1.21
坐骨の幅	狭い				広い	0.03
後肢側望	直	-0.5			曲	1.13
後肢後望	飛節前				まっすぐ	2.87
蹄の角度	小さい		0.0		大きい	1.09
前乳房の付着	弱い				強い	0.95
後乳房の高さ	低い				高い	1.68
後乳房の幅	狭い				広い	1.02
乳房の懸垂	弱い				強い	2.05
乳房の深さ	深い				浅い	1.33
乳房の傾斜	後傾斜	-0.8			前傾斜	0.09
前乳頭の配置	外付		-0.1		内付	0.48
後乳頭の配置	外付	0.5			内付	0.80
前乳頭の長さ	短い			+0.6	長い	0.56
体貌と骨格	低い				高い	0.92
肢蹄	低い				高い	1.18
乳用強健性	低い				高い	1.53
乳器	低い				高い	1.54
決定得点	低い				高い	0.19

娘牛表型平均 M11,747 F448 3.83% SNF1,011 8.61% P379 3.23% T79.3



娘：クリスタル ナディーン ラツス
R2.8.29生 母の父：オブザーバー 帯広市 今井 宏氏 所有

